

Get into the World of General Tire

# Der kraftvolle Van Reifen.

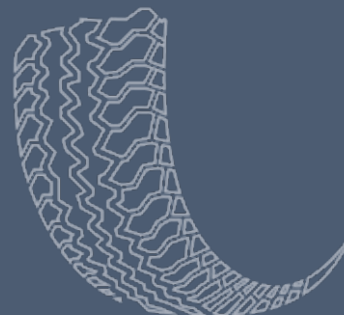
## EUROVAN



Entwickelt für die höchsten Anforderungen von Transportern und Light Trucks und optimiert für europäische Straßenverhältnisse erzielt der Eurovan durch seine Kombination aus seinem hochentwickelten Reifenprofil und der Konstruktion mit dem „Flat-Belt“ Konzept eine hohe Laufleistung und eine sichere und kraftvolle Traktion.

### Fahrzeugbeispiele

CITROEN	OPEL
FIAT	PEUGEOT
FORD	RENAULT
MERCEDES	TOYOTA
NISSAN	VOLKSWAGEN



# EUROVAN – Die Garantie für Top-Performance

Das Profil wird charakterisiert durch zwei lamellierte Mittelrippen und breite Schulterblöcke sowie drei Entwässerungskanäle. Dies verleiht dem Reifen seine top Performance und seine eindrucksvolle Robustheit.



- Drei Entwässerungskanäle
- Breite Schulterblöcke
- Zahlreiche Lamellen
- Zwei Mittelrippen



## Funktionsmerkmale

- 1 Drei Entwässerungskanäle
- 2 Zahlreiche Lamellen
- 3 Breite Schulterblöcke
- 4 Zwei Mittelrippen
- 5 Breiter „Flat-Belt“ Laufstreifen bewirkt eine flache und breite Kontaktfläche
- 6 Stahlgürtelreifen

## Vorteile

- 1 Exzellente Wasserableitung reduziert das Aquaplaning-Risiko
- 2 Geringe Geräuscentwicklung und Aufbrechen der Wasser-Oberflächenspannung
- 3 Verbessertes Handling im beladenen Zustand
- 4 Bessere Lenkung und Stabilität
- 5 Ruhigeres und komfortableres Fahrverhalten verbunden mit höherer Laufleistung
- 6 Höhere Steifigkeit und Festigkeit

PROFIL	FELGEN-DURCH-MESSER	GRÖSSE	PR	BETRIEBS-KENNUNG <sup>1)</sup>	FELGEN	TL-VENTIL (SCHLAUCH UND VENTIL) <sup>2)</sup>	LAST-INDEX	RAD-ANORD-NUNG <sup>3)</sup>	TRAGFÄHIGKEIT (KG) PRO ACHSE BEI LUFTDRUCK (BAR)								GESCHW.-SYMBOL UND REFERENZGESCHW.(KM/H)
									3.0	3.25	3.5	3.75	4.0	4.25	4.5	4.75	
EUROVAN	14"	185 R 14 C	8	102/100 Q	5 J	43 GS 11.5	102	E	1230	1310	1390	1470	1545	1625	1700	Q 160	
					5 1/2 J		100	Zw	2315	2465	2620	2765	2915	3060	3200		
	195 R 14 C	8	106/104 Q	5 J	43 GS 11.5	106	E	1375	1465	1555	1645	1730	1815	1900	Q 160		
				5 1/2 J		104	Zw	2605	2775	2945	3110	3275	3440	3600			
	15"	195/70 R 15 C	8	104/102 R	5 J	43 GS 11.5	104	E	1300	1385	1470	1555	1640	1720	1800	R 170	
					5 1/2 J		102	Zw	2460	2620	2780	2940	3095	3250	3400		
225/70 R 15 C	8	112/110 R	6 J	43 GS 11.5	112	E	1620	1725	1830	1935	2040	2140	2240	R 170			
			6 1/2 J		110	Zw	3065	3270	3470	3665	3860	4050	4240				
16"	175/75 R 16 C	8	101/99 R	4 1/2 J	TR 600 XHP,	101	E	1140	1215	1290	1360	1435	1505	1575	1650	R 170	
				5 J	TR 602 HP	99	Zw	2145	2290	2430	2565	2700	2835	2970	3100		
195/75 R 16 C	8	107/105 R	5 J	TR 600 XHP,	107	E	1350	1440	1525	1615	1700	1785	1865	1950	R 170		
			5 1/2 J	TR 602 HP	105	Zw	2560	2730	2900	3060	3225	3385	3545	3700			
					6 J												

<sup>1)</sup> Last Index Einzel- / Zwillingsbereifung und Geschwindigkeitssymbol

<sup>2)</sup> 43 GS 11.5 max. 4.5 bar; TR 600 XHP, TR 602 HP (ETRTO V3.23.1+2) max. 5.5 bar

<sup>3)</sup> E = Einzelrad, Zw = Zwillingsbereifung